

Jornadas técnicas

Gestão financeira dos projetos

Programa Interreg MAC 2021-2027

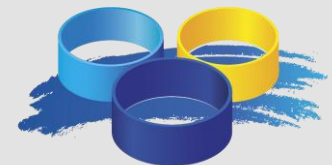
Online, 10-03-2026 - RAA

Interreg



Cofinanciado por
la Unión Europea
Cofinanciado pela
União Europeia

MAC



MAC 2021-2027
Cooperação Territorial

Conteúdo

1. INTRODUÇÃO

2. MANUAL DE GESTÃO FINANCEIRA

3. PROCEDIMENTO e-MAC - DESPESAS

4. PROCEDIMENTO e-MAC - DECLARAÇÕES

5. VERIFICAÇÃO E VALIDAÇÃO

6. REQUERIMENTOS

7. NÃO ELEGÍVEIS

Introdução

OBJETIVO DA JORNADA

- Melhorar a qualidade das declarações de despesas.
- Reduzir os requisitos.
- Reduzir os atrasos no circuito financeiro.
- Reduzir os riscos financeiros.

Declarações parceiros Açores - 2025

- ❑ N° Declarações apresentadas = 83
- ❑ N° Declarações requeridas = 77
- ✓ Percentagem requerimentos = 93%

Declarações parceiros Açores - 2026

- ❖ Estimativa n° declarações = 118

Documentação relativa à gestão financeira dos projectos Interreg MAC

www.interregmac.org



e-MAC



- **Regras de elegibilidade das despesas**

- **Fichas técnicas e anexos:**

 - Ficha Técnica 1: Custos com pessoal

 - Anexo I_Modelo Declaração do pessoal

 - Ficha Técnica 2: Custos com instalações e administrativos

 - Ficha técnica 3: Despesas de deslocação e alojamento

 - Ficha técnica 4: Custos relacionados com recurso a competências e serviços externos

 - Ficha técnica 5: Custos de equipamento

 - Anexo I_Modelo de Registo de existências

 - Anexo II_Declaração de aquisição

 - Anexo III_Quadro de depreciações de Equipamentos

 - Ficha técnica 6: Custos de Infraestruturas e de obras

 - Ficha Técnica 7: Custos de comunicação

 - Ficha Técnica 8: Processo de contratação

- **Manual de gestão financeira e-Mac**

Tipos de orçamento

A. Orçamento com custos de pessoal à taxa fixa de 20%.

- Declarados a **custo real**: competências e peritos externos, equipamentos, infraestruturas e obras.
- Calculado à **taxa fixa**: pessoal, viagens e alojamento, despesas administrativas

B. Orçamento com despesas de pessoal por custos unitários

- Declarados numa base de **custos unitários**: custos com pessoal
- Declarados a **custo real**: competências e peritos externos, equipamentos, infraestruturas e obras.
- Calculado à **taxa fixa**: viagens e alojamento, despesas administrativas

C. Orçamento com 40% de custos não relacionados com o pessoal

- Declarados numa base de **custos unitários**: custos com pessoal
- Calculado à **taxa fixa**: todos os outros custos

- Para cada tipo de orçamento, o sistema e-MAC está adaptado para calcular automaticamente os custos simplificados, cujo montante é incorporado diretamente na declaração.
- Só devem ser criadas as despesas pagas declaradas a custo real e custos unitários de pessoal.

Procedimento e-MAC - Despesas



Acesso ao Módulo

Cada parceiro acede ao módulo Despesas pagas a partir do menu do projeto.

O módulo é adaptado ao tipo de orçamento escolhido no formulário por cada parceiro e de acordo com a categoria de despesas a declarar a custo real.



Registo dos processos de contratação

Criar o repositório de todos os processos de contratação aos quais uma despesa deve ser associada.

É essencial que o processo esteja concluído para poder associar uma despesa, preenchendo todas as secções obrigatórias e anexando os documentos comprovativos.



Registo de trabalhadores

Para os parceiros que imputam os custos de pessoal numa base de custos unitários, é necessário criar o registo dos trabalhadores aos quais será atribuído o custo/hora correspondente, tal como estabelecido na Ficha técnica 1 das Regras de Elegibilidade.



Criação de despesas

Criar as despesas pagas, quer se trate de despesas de pessoal (para orçamentos com custos unitários) ou de despesas diretas (para os declarados ao custo real), anexando todos os documentos comprovativos necessários.

Procedimento e-MAC - Declarações



Criar Declaração

Aceda ao módulo Declarações no menu do projeto e clique no botão para criar uma nova declaração.

Preencher os dados gerais, incluindo o tipo de declaração (intermédia ou final) e a pessoa legalmente responsável



Incluir Despesas Pagas

Por defeito, o e-MAC incluirá todas as despesas pagas criadas e não associadas a outra declaração.

É possível incluir novas despesas ou eliminar despesas existentes antes do envio.



Anexar Documentação

Acrescentar documentos comprovativos relacionados com a declaração no seu conjunto, como a declaração de custos de pessoal para os parceiros que optaram por declarar com base nos custos unitários.



Declarar e Assinar

Clicar no botão "Declarar" para enviar a declaração. Descarregue os documentos gerados, assine-os e carregue-os no sistema para que o Controlador Regional possa iniciar a verificação.

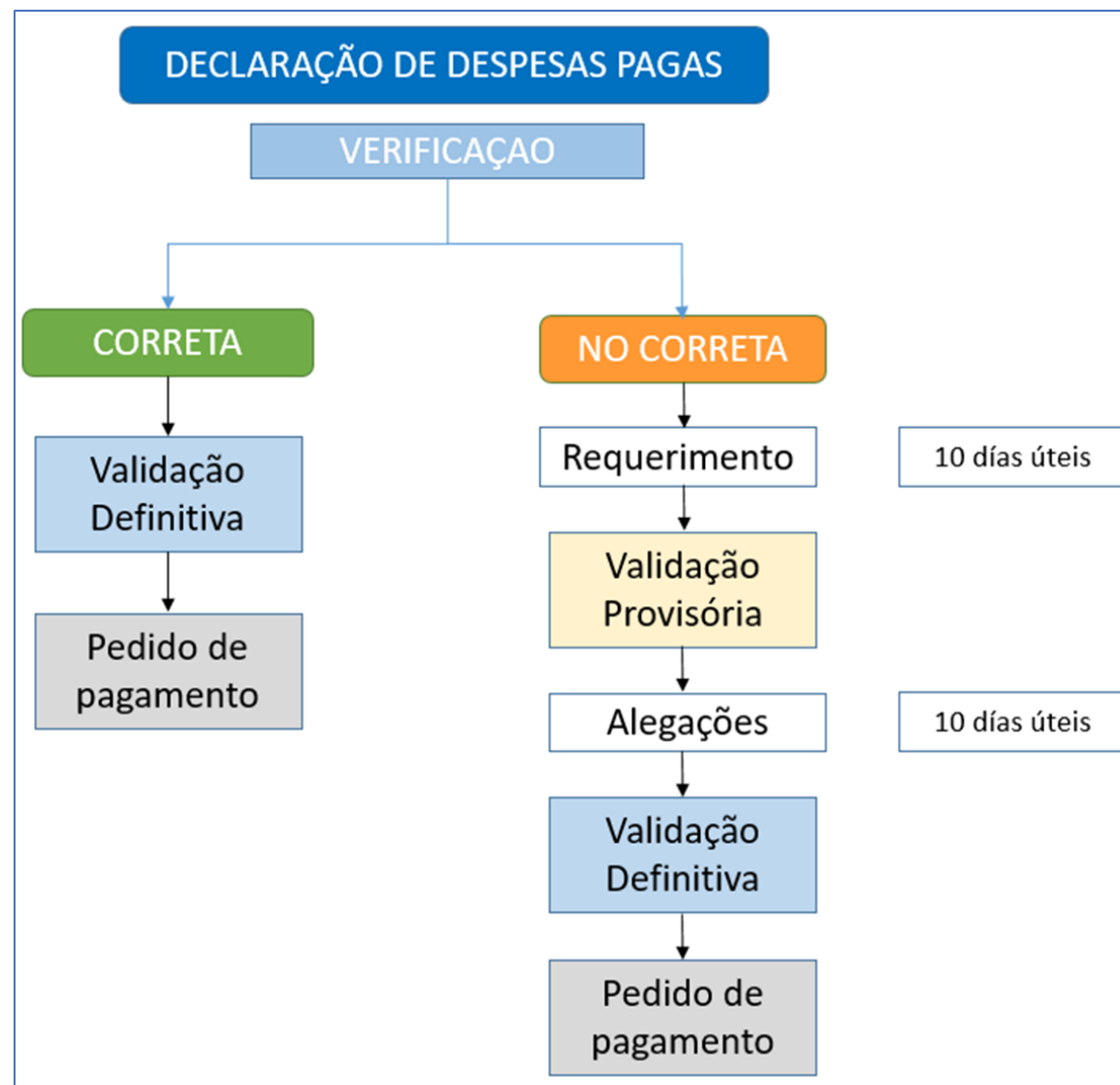
Verificação e Validação



A verificação e a validação das declarações são da competência dos **Controladores Regionais** da região a que pertence cada parceiro.

Uma despesa validada como não elegível não pode ser declarada em períodos subsequentes.

A validação de uma despesa não elegível implica igualmente a não elegibilidade do montante correspondente resultante da aplicação dos custos simplificados.



CUSTOS COM PESSOAL



CUSTOS COM PESSOAL

Requerimentos



- Ausência ou docs incompletos de extratos bancários e DMRs.
- Divergências entre valores da DMR, extratos bancários e guias de pagamento.
- Horas parciais, horas superiores aos dias úteis, ou ausência de horas em determinados meses.
- Colaboradores não previstos no plano financeiro ou com cargos/estratos desajustados.
- Declarações de pessoal próprio e DDP's não assinadas ou incompletas.

Não elegíveis



- Horas superiores às efetivamente trabalhadas, incluindo períodos de férias.
- Divergência entre horas imputadas e horas apuradas.
- Registos duplicados do mesmo mês, criando risco de duplo financiamento.
- Horas que não correspondem às constantes na Declaração de Pessoal Próprio.
- Remunerações declaradas superiores às constantes na DMR.
- Divergências entre remuneração base declarada e real.
- Extrato salarial incorreto aplicado ao trabalhador.
- Cálculo incorreto do custo/hora e não inclusão de acertos salariais.

CUSTOS COM COMPETENCIAS E SERVIÇOS EXTERNOS



CUSTOS RELACIONADOS COM RECURSO A COMPETENCIAS E SERVIÇOS EXTERNOS

Requerimentos



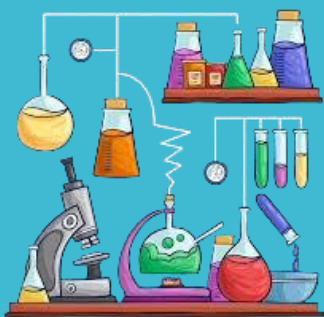
- Falta de evidências da prestação dos serviços.
- Ausência de contrato ou procedimento de contratação.
- Datas de fatura, contabilização e pagamento incorretas.
- Enquadramento incorreto das despesas nas atividades do projeto.

Não elegíveis



- Classificação incorreta de despesas de deslocação e alojamento.
- Valores declarados acima dos faturados e pagos.
- Despesas declaradas como não elegíveis pelo próprio beneficiário.
- Faturas emitidas fora do período elegível.

Custos de Equipamento



CUSTOS DE EQUIPAMENTO

Requerimentos



- Falta de relatório justificativo assinado ou insuficiência no declarado e erros no registo de existências.
- Ausência de fotografias e declaração de não financiamento externo.
- Método de imputação incorreto (necessidade de depreciação).
- Falta de quadro financeiro e registos contabilísticos das depreciações.
- Divergências entre faturas, extratos e valores imputados.

Não elegíveis



- Existências não consumidas no período analisado.
- Falta de prova do consumo ou da utilização exclusiva no projeto.
- Cálculo incorreto da vida útil, originando depreciações excessivas.
- Valor de aquisição incorreto utilizado no cálculo das depreciações.

Custos de Infraestruturas e obras



CUSTOS DE INFRAESTRUTURAS E DE OBRAS

Requerimentos



- Ausência de relatório técnico completo e de evidências fotográficas.
- Falta de autos de medição e registos contabilísticos.
- Enquadramento incorreto da despesa e montantes diferentes dos previstos.
- Falhas nos dados referentes a faturas, pagamentos e processos de contratação.

Não elegíveis



Não foram identificadas incidências nesta categoria.

Agradecemos sua atenção

Interreg



Cofinanciado por
la Unión Europea
Cofinanciado pela
União Europeia

MAC



MAC 2021-2027
Cooperação Territorial